

グランドパレス大分田室町

Final Chapter

最終期分譲中

グランドパレス大分田室町、最終章始動。



2025年 オリコン顧客満足度®調査
新築分譲マンション 九州 立地 第1位
新築分譲マンション 九州 第3位

第一交通産業株式会社は、2025年 オリコン顧客満足度®調査において、新築分譲マンション 九州 総合第3位、立地 第1位の評価をいただきました。

大分大学教育学部 7分
附属小・中学校 (約538m)

インターネット使用料
無料※
※管理費(月額)に含む

139%※の駐車場完備ならではの
一世帯2台 駐車可能! ※機械式含む

全世代対応の
2LDK~4LDKプラン

大分中心の鼓動と、開放感に寄り添う暮らしを実感。

資料請求受付中!!

2LDK [59.85㎡] 3,080万円~ (税込)

3LDK [65.10㎡] 3,270万円~ (税込)

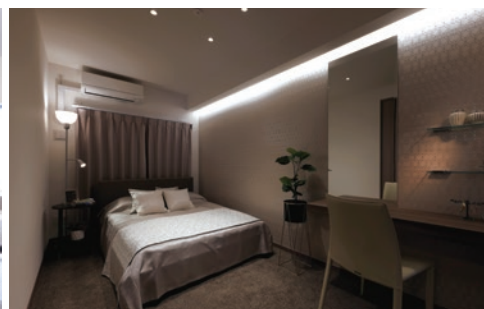
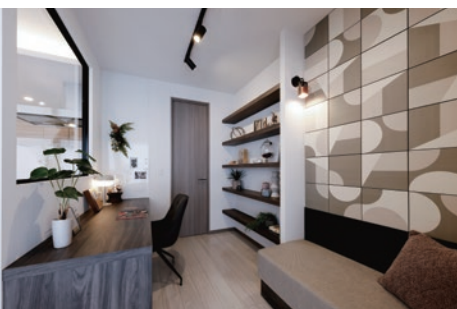
角住戸 4LDK [77.78㎡] 3,730万円~ (税込)

》 モデルルーム好評公開中! 《

事前予約受付中

スマートフォンから資料請求/来場予約

■営業時間/10:00~17:00



全世代対応の6タイプ。機能性と開放設計を満載。
多様性の時代に暮らす答えです。

いよいよFinal Chapter!

最終あと3タイプ

効率的な空間設計が暮らしやすさに
つながる充実プラン。

スタイリッシュに暮らせる
大型収納が魅力の2LDK。

角住戸ならではのL型バルコニーが
贅沢な開放感を演出。

B
TYPE
3LDK

□生活空間面積
77.50㎡(約23.44坪)

□専有面積
65.10㎡
(約19.69坪)

□バルコニー面積
12.40㎡
(約3.75坪)

E
TYPE
2LDK

□生活空間面積
71.25㎡(約21.55坪)

□専有面積
59.85㎡
(約18.10坪)

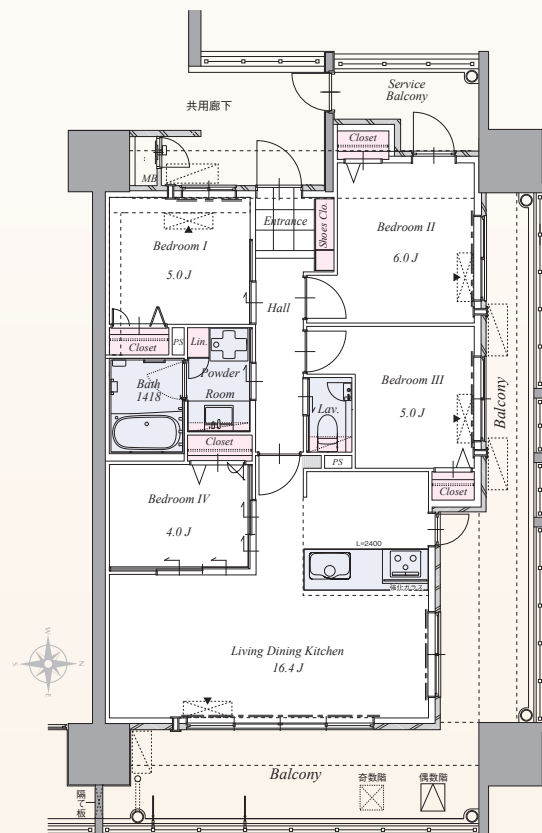
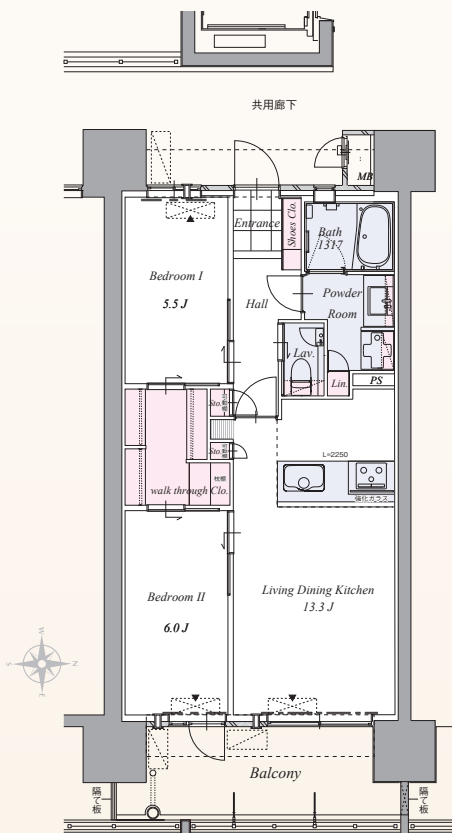
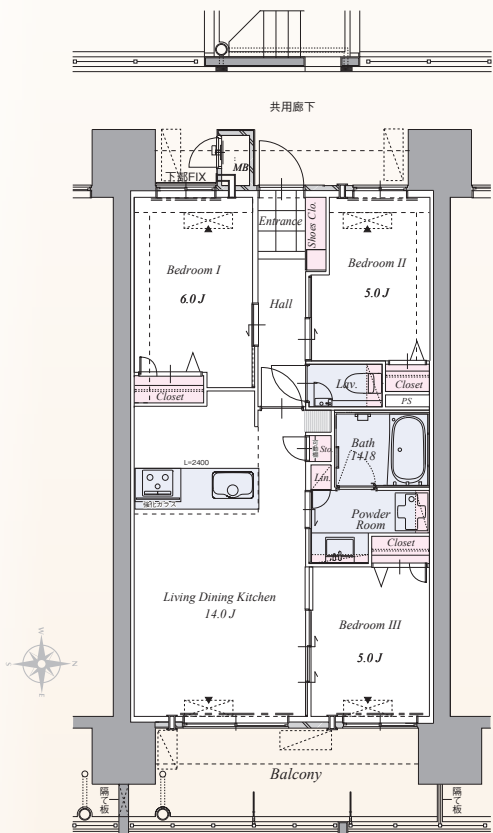
□バルコニー面積
11.40㎡
(約3.44坪)

F
TYPE
4LDK

□生活空間面積
112.78㎡(約34.11坪)

□専有面積
77.78㎡
(約23.52坪)

□バルコニー面積
35.00㎡
(約10.58坪)



廊下面積を抑えた設計や引戸を採用し、
空間を広く使えるように工夫。
家事動線を考えた水廻りも魅力です。

洋室2部屋で使えるウォークスルークローゼットで、
生活動線も快適になります。
浴室には換気窓を確保。

2面採光のLDKと勝手口が連動し、
光や風が行き交うメインルームに。
3面バルコニーに囲まれた独立性も魅力です。

生活拠点を追求した類のない暮らしやすさを実現!

田室町を選ぶ理由の一つが、徒歩10分圏内に、保育園、幼稚園、大道小学校、王子中学校が揃った教育環境です。大分大学教育学部附属の小・中学校へも徒歩7分という、向学心を育む地。身近な美術館や図書館、緑豊かな公園も健やかな育ちをサポートします。



大分市立大道小学校
徒歩約10分(約758m)

大分市立王子中学校
徒歩約6分(約418m)

JR「大分」駅
徒歩約13分(約1,010m)

サンライフメロン
徒歩約5分(約350m)

【全体物件概要】●名称/グランドパレス大分田室町●所在地/大分県大分市田室町197番2●交通/JR九州「大分」駅徒歩約13分(約1,010m)、大分交通バス「春日町」バス停 徒歩約3分(約230m)●地目/宅地●用途地域/第二種住居地域●建蔽率/60%●容積率/200%●敷地面積/3,365.84㎡●建築面積/833.57㎡●延床面積/8,370.00㎡●建物構造・規模/RC造 地上16階建て●総戸数/89戸●駐車場/124台(116区画)(平置き・機械式含む)●分譲駐車場/12区画14台(分譲10区画・分譲縦列2区画)●駐車場(月額)/2,500円~17,000円●分譲駐車場販売価格/1台区画200万円~250万円・縦列区画450万円●分譲駐車場管理費(月額)/1,000円~2,400円●分譲駐車場修繕積立金(月額)/400円~1,000円●バイク置場/6台●バイク置場使用料(月額)/1,000円~1,200円●建築確認番号/第BVJ-FUK23-10-0660号(令和5年7月21日)●建物完成予定日/2025年8月末日●入居予定日/2025年9月末日●事業主・売主/第一交通産業株式会社●設計監理/株式会社久保建築設計●施工会社/株式会社晋組●管理会社/株式会社ダイイチ合人社建物管理

【最終期分譲/物件概要】●販売戸数/10戸●間取り/2LDK~4LDK●専有面積/59.85㎡~77.78㎡●バルコニー面積/11.40㎡~35.00㎡●販売価格/3,080万円~3,730万円●最多販売価格帯/3,100万円台(3戸)●管理費(月額)/5,300円~6,800円※インターネット使用料含む●修繕積立金(月額)/4,400円~5,700円●修繕積立基金(一括)/599,000円~778,000円●分譲後の敷地の権利形態/区分所有者全員により専有面積割合による所有権の共有●管理形態/区分所有者全員で管理組合結成後、管理会社へ委託●設計図書閲覧場所/第一交通産業株式会社マンション事業部大分営業所●広告制作日/2025年3月15日●広告有効期限/2025年5月末日

※上記掲載距離は、住宅地図をもとに現地からの最短距離を計測したものです。※徒歩所要時間表示は分速80mで算出しております。※地図は概略図につき省略されている道路・施設がございます。※掲載のCGパースは図面に基に描き起こした完成予想図で、実際とは多少異なります。※植栽は竣工から初期の生育期間を経た状態のものを想定して描いております。※掲載の写真はモデルルームを撮影したもので実際とは異なります。また、一部オプションが含まれている場合があります。家具、調度品等は含まれておりません。※「マップコード」および「MAPCODE」は(株)デンソーの登録商標です。

事業主・売主 **第一交通産業株式会社** DAIICHI

【福岡証券取引所上場】
宅地建物取引業/国土交通大臣(14)第1786号
(公社)福岡県宅地建物取引業協会会員
(一社)九州住宅産業協会会員 (一社)九州不動産公正取引協議会加盟

マンション事業部 大分営業所

お問い合わせは ☎ 0120-947-379

<https://gp-oitatamuromachi.jp/>



スマートフォンから
資料請求
来場予約



所在地マップコード:46 237 870*20

モデルルーム マップコード:46 267 319*87

お住み替えサポート
DAIICHI ESCORT
ダイイチエスコート

買取・売却 購入

詳しくはこちら

今のお住いから、より暮らしやすい
パレスマンションへ

無料査定 豊富なサービスでお住み替えに安心を。